

Sémiologie en MTC

x 4 Examens

- Inspection
- Auscultation
- Interrogatoire
- Palpation

x Diagnostic (identification de syndrome) : 8 règles

- Yang Yin
- Surface Intérieur
- Plénitude Vide
- Chaleur Froid

Historique

Zhang Jingyue (1563-1640)

Biao (Surface ou
Extérieur)

Plénitude

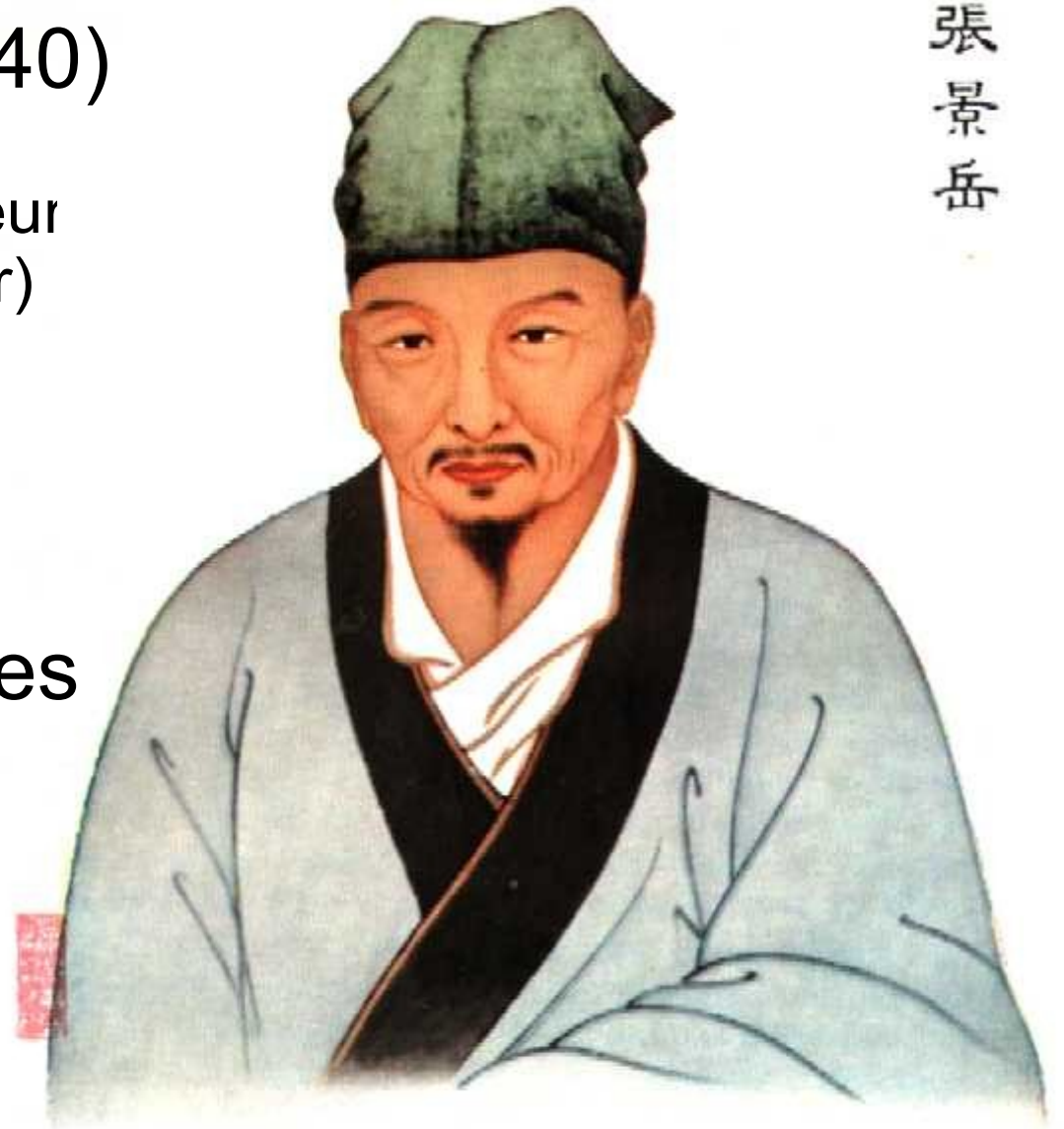
Chaleur

Li (Profondeur
ou Intérieur)

Vide

Froid

1561-1640 : terme 8 règles



張景岳

Concepts

x Symptômes

x Syndrome : nom de la maladie en MTC

x Maladie

Huit catégories

Yang

Biao (Surface ou
Extérieur)

Plénitude

Chaleur

Yin

Li (Profondeur ou
Intérieur)

Vide

Froid

Biao Li

- Dehors

Doublure

- Extérieur

Intérieur

- Surface

Profondeur

Syndrome Biao et Syndrome Li

Biao	Six Excès d'origine climatique	Crainte du froid, fièvre, céphalées	Enduit lingual mince et blanc	Superficiel (Fu)
Li	Un agent pathogène externe pénètre dans la profondeur du corps ou déséquilibre les Viscères	Symptômes des viscères : palpitations, toux, dyspnée, vomissements, etc.	Langue rouge. Enduit jaune et épais	Profond (Chen)

Biao avec Froid-Chaleur et Vide-Plénitude

Syndrome	Symptômes	Langue	Pouls
Froid	Crainte du froid non améliorée par chaleur, pas de transpiration, douleur des os et articulations - Fièvre - Pas de soif.	Enduit lingual mince et blanc	Superficiel (Fu). Tendu (Jin)
Chaleur	Fièvre, crainte du froid légère, peu de transpiration, soif, urines foncées	Enduit lingual mince et jaune	Superficiel (Fu). Rapide (Shuo)
Vide	Fièvre, crainte du Vent, transpirations spontanées, nez bouché.	Langue pâle	Superficiel (Fu). Lent (Huan)
Plénitude	Désigne généralement un syndrome de Froid superficiel sans transpiration, corps et tête douloureux.	Enduit lingual mince et blanc	Superficiel (Fu). Tendu (Jin)

Li avec Froid-Chaleur et Vide-Plénitude

Syndrome	Symptômes	Langue	Pouls
Froid	Corps et membres froids, visage blême, pas de soif ou aime boire chaud, mucosités fluides claires, urines claires, selles non moulées.	Enduit lingual blanc glissant.	Profond. Ralentí .
Chaleur	Fièvre importante, visage rouge, agitation anxieuse désire boire frais, crachats jaunes épais, oligurie, selles sèches, constipation.	Langue rouge Enduit jaune.	Rapide
Vide	Respiration faible, ne désire pas parler, anorexie, las vertiges, palpitations.	Langue pâle, teindre. Enduit mince, blanc.	Faible.
Plénitude	Réplétion thoraco-abdominale, douleurs aggravées par la pression, selles dures, constipation.	Enduit jaune et gras.	Profond. Plein.

Syndrome Froid

Froid et chaleur	Crainte du froid non améliorée par la chaleur, désir de chaleur
Teint	Visage blême
Soif	Absence de soif ou désir d'une petite quantité de boisson chaude
Quatre membres	Froids
Selles et urines	Selles peu denses. pâteuses. Urines claires et abondantes
Langue et enduit	Langue pâle. Enduit mince blanc.
Pouls	Lent (Chi) ou serré (Jin).

Syndrome Chaleur

Froid et chaleur	Fièvre, crainte de chaleur, désir de froid
Teint	Visage rouge
Soif	Soif, désir de boire frais
Quatre membres	Chauds
Selles et urines	Selles dures sèches, oligurie.
Langue et enduit	Langue rouge, enduit jaune et sec.
Pouls	Rapide (Shuo)

Syndrome Vide

Symptômes	Visage blême, esprit abattu, maigreur, absence de force. Respiration faible, parole brève, palpitations, transpiration spontanée et sueurs nocturnes. Spermatorrhée, incontinence urinaire, diminution de l'acuité visuelle, amnésie. Douleurs calmées par la pression
Langue	pâle sans enduit ou avec peu d'enduit
Pouls	Fin (xi), faible (Ruo)

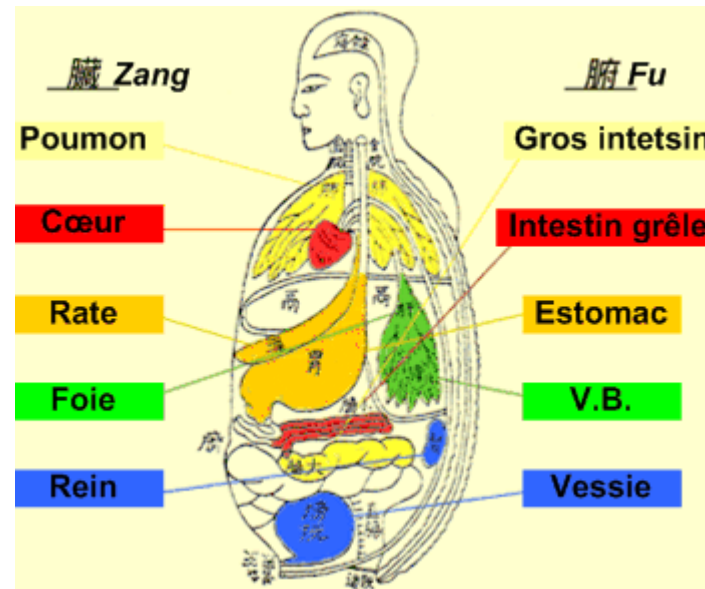
Syndrome Plénitude

Symptômes	<p>Configuration solide, esprit excité, voix forte, respiration forte et bruyante, ventre et poitrine gonflés, selles sèches ou épreinte et ténesme, mictions difficiles.</p> <p>Douleurs aggravées par la pression.</p>
Langue	<p>Enduit épais et gras.</p>
Pouls	<p>Grand (Da) avec de la force.</p>

Vide de Yin, Sang, Yang et Qi

	Symptômes communs	Particularités
Vide de Yin	Amaigrissement, vertige, palpitations, insomnie, pouls fin, enduit lingual peu abondant.	Pommettes rouges, sensation de chaleur aux paumes des mains, plantes des pieds et thorax, sécheresse de la bouche et de la gorge, sueurs nocturnes, langue rouge brillant et pouls fin, rapide et sans force.
Vide de Sang		Teint du visage blême ou jaune fané, lèvres blanchâtres, fourmillements des mains et des pieds, langue pâle. La couleur des ongles est fade. Le pouls est fin et faible.
Vide de Yang	Visage terne et pâle, fatigue, apathie, transpiration spontanée, parole brève, manque d'appétit, langue pâle et épaisse, pouls vide sans force.	Crainte du froid avec extrémités refroidies, langue épaisse, pouls lent, urines claires et selles molles.
Vide de Qi		Essoufflement, asthénie, parole brève, ballonnement abdominal, incontinence urinaire, prolapsus anal et utérin.

Vide ou Plénitude : Qi, Sang et 5 Organe



Signes	Syndrome Yin	Syndrome Yang
Signes Généraux	Visage pâle, froid et crainte du froid, douleurs améliorées à la chaleur et à la pression, absence de soif, préférence pour les boissons chaudes.	Visage rouge, chaud et crainte de la chaleur, douleurs aggravées à la pression, soif avec préférence pour les boissons froides.
Etat général	Malade fatigué et faible	Malade agité et plein de forces
Comportement	Malade calme, peu actif, introverti.	Malade hyperactif, bruyant, extraverti.
Respiration	Faible, superficielle.	Profonde, forte.
Voix	Faible	Forte et puissante
Digestion	Peu d'appétit. Distension abdominale	Gros appétit. Sensation de brûlure au creux de l'épigastre
Excrétion	Urines claires et abondantes, diarrhées.	Urines rares et foncées, constipation.
Reproduction	Activité sexuelle réduite, règles peu abondantes et pâles, leucorrhées blanchâtres.	Hyperactivité sexuelle, règles abondantes et rouges leucorrhées jaunâtres.
Pouls	Profond, lent et vide.	Superficiel, rapide et plein.
Langue	Corps pâle, enduit humide, fin et blanc.	Corps rouge. enduit épais, jaune et sec.

Syndrome Vide de Yin

- Insuffisance des liquides Yin : amaigrissement, bouche et gorge sèches, vertiges, insomnie, oligurie, constipation, langue sans enduit, pouls fin.
- « Yin ne contrôle pas le Yang » : chaleur de la paume des mains, de la plante des pieds et de la région précordiale, hyperthermie, transpiration pendant le sommeil, langue écarlate, pouls rapide

C'est une production de Chaleur Interne Vide.

Syndrome Vide de Yang

- Qi vide : asthénie psychosomatique, respiration superficielle, difficulté à parler, couché en chien de fusil, envie de dormir, pouls ténu, sans force.
- « Yang ne contrôle plus le Yin » : crainte du froid améliorée par la Chaleur. membres froids, bouche pâle, humide, pas de soif, visage pâle, urines claires, selles pâteuses, ou bien oligurie avec œdèmes.

C'est une abondance interne de Froid et d'Humidité